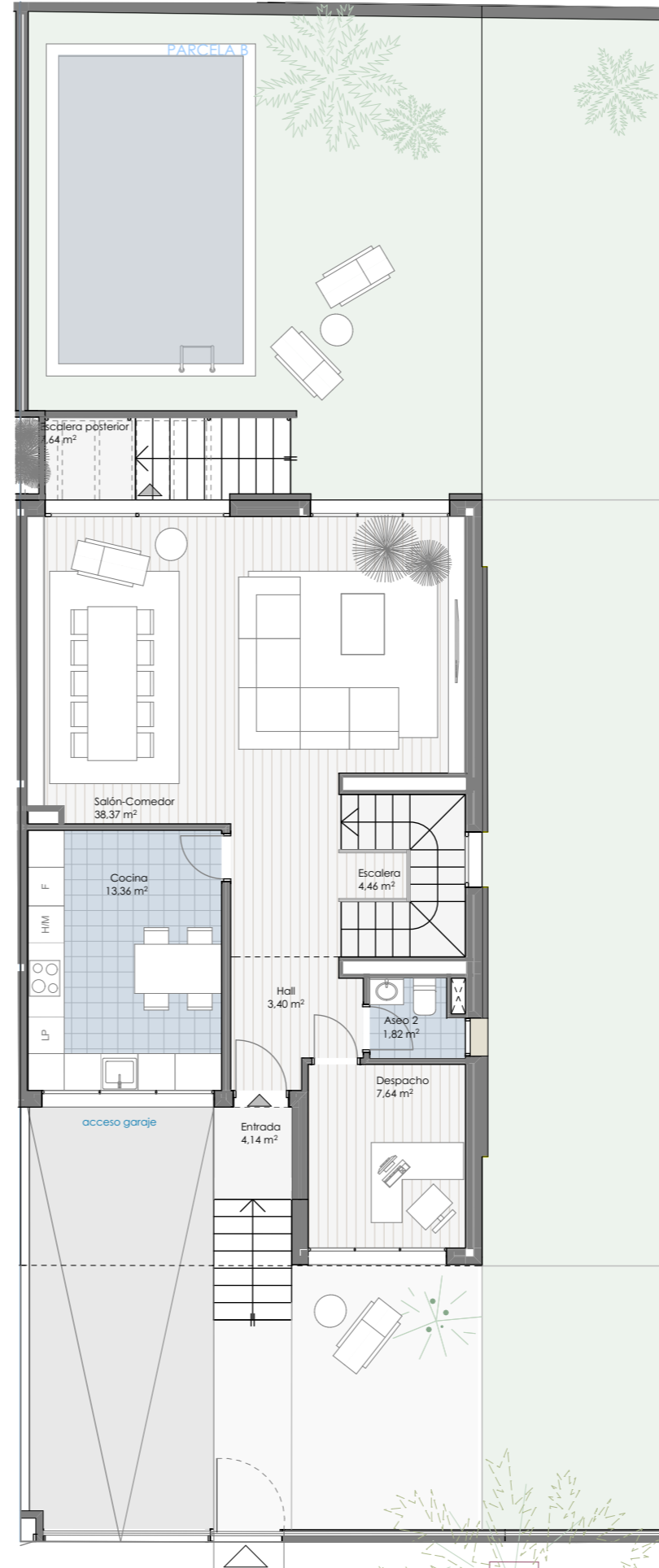


PLANTA SÓTANO



PLANTA BAJA DE ACCESO

PLANTA SÓTANO

Garaje	45,05
Inst.	3,15
Vestíbulo	1,97
Lavadero	8,75
Escalera	3,46
Aseo	2,48
Total	64,86 m²

PLANTA BAJA DE ACCESO

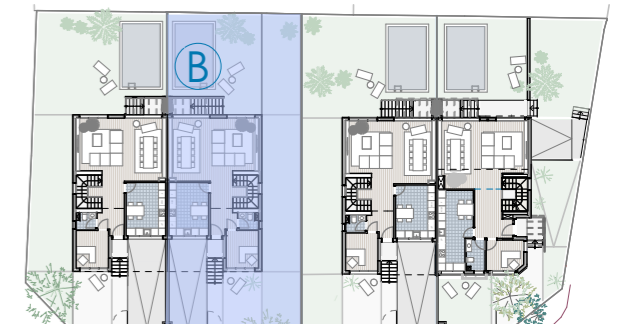
Entrada	4,14
Hall	3,40
Salón-Comedor	38,37
Cocina	13,36
Despacho	7,64
Aseo 2	1,82
Escalera	4,46
Total	73,19 m²

SUPERFICIE LIBRE PARCELA	145,21m2
TOTAL ÚTIL VIVIENDA	260,92m2
TOTAL CONSTRUIDA VIVIENDA	298,98m2

Nº de viviendas de este tipo

1

VIV. TIPO B



Vivienda TIPO B_ 5 dormitorios

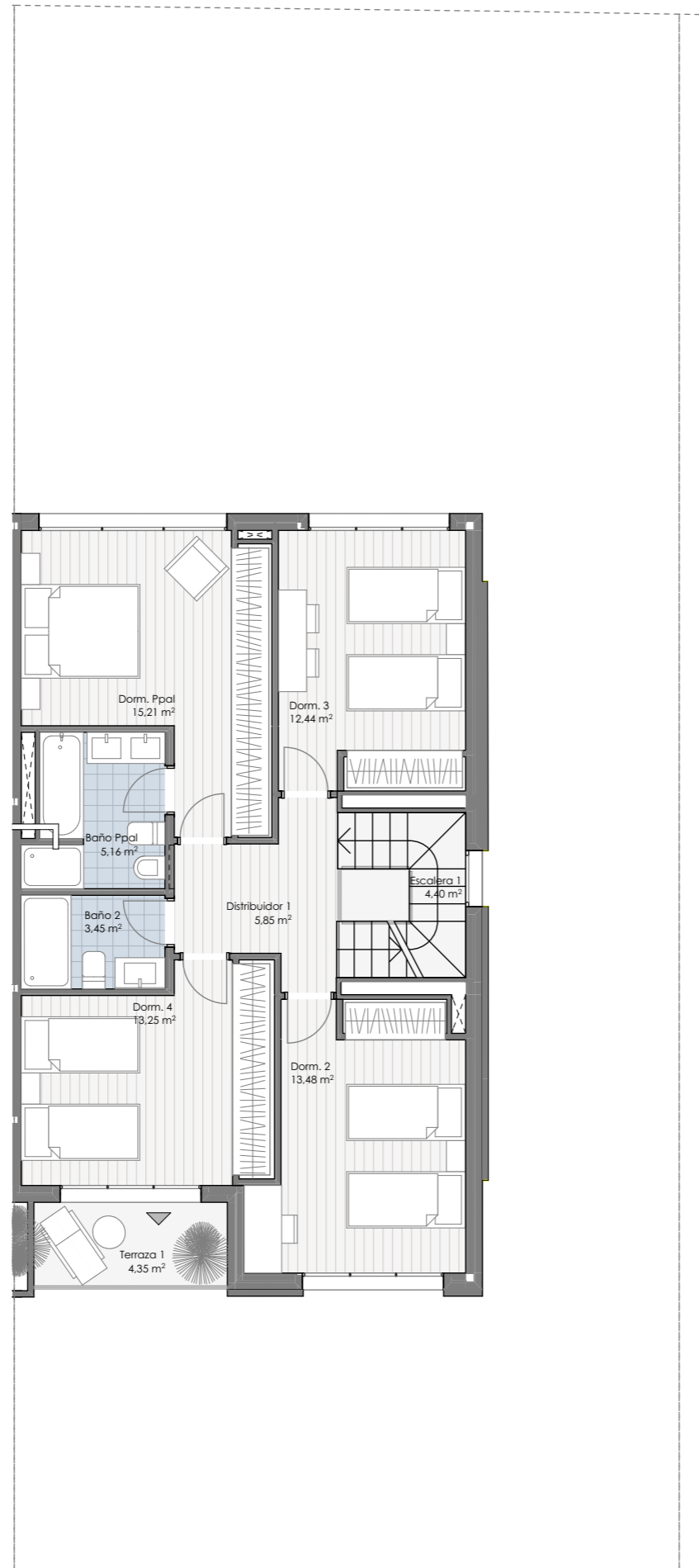
NUEVA POZUELO

4 VIVIENDAS UNIFAMILIARES PAREADAS
C/Las Palmas nº1, Pozuelo de Alarcón (Madrid)

Edición: 1.4/ Mayo 2018

Promotor_A.D.G. Gestión Integrada S.L.





PLANTA PRIMERA



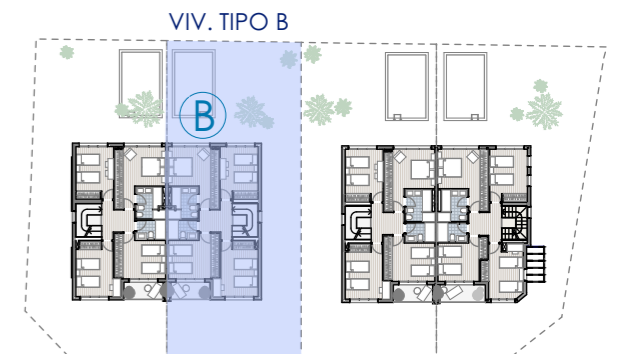
PLANTA BAJOCUBIERTA

PLANTA PRIMERA	5,85
Dorm. Ppal	15,21
Dorm. 2	13,48
Dorm. 3	12,44
Dorm. 4	13,25
Baño Ppal	5,16
Baño 2	3,45
Escalera 1	4,40
Terraza 1	4,35
77,59 m²	
Bajo cubierta	30,13
Terraza 2	7,65
37,78 m²	
253,42 m²	

SUPERFICIE LIBRE PARCELA	145,21m2
TOTAL ÚTIL VIVIENDA	260,92m2
TOTAL CONSTRUIDA VIVIENDA	298,98m2

Nº de viviendas de este tipo

1



Vivienda TIPO B_ 5 dormitorios

NUEVA POZUELO

4 VIVIENDAS UNIFAMILIARES PAREADAS
C/Las Palmas nº1, Pozuelo de Alarcón (Madrid)

Edición: 1.4/ Mayo 2018

Promotor_A.D.G. Gestión Integrada S.L.

