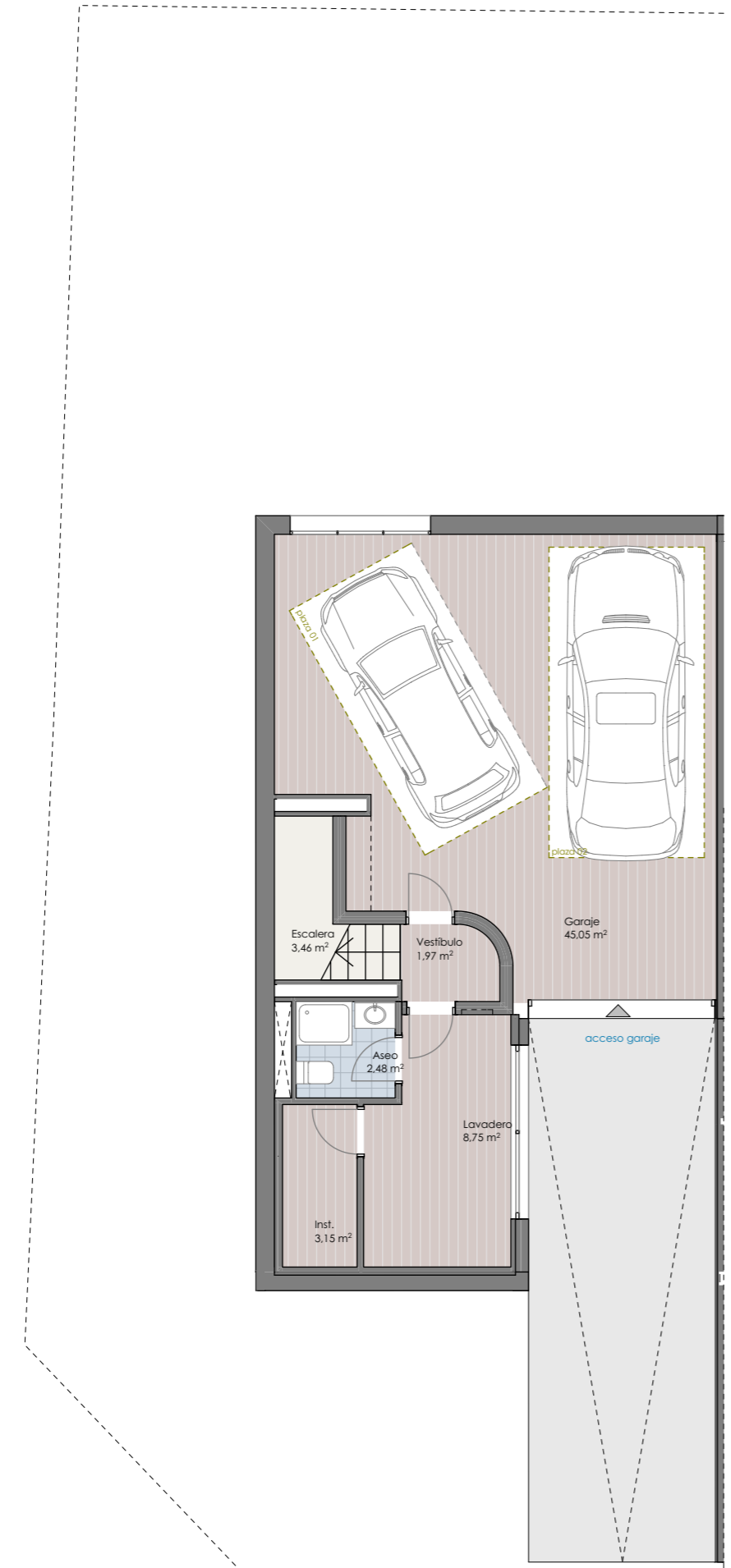
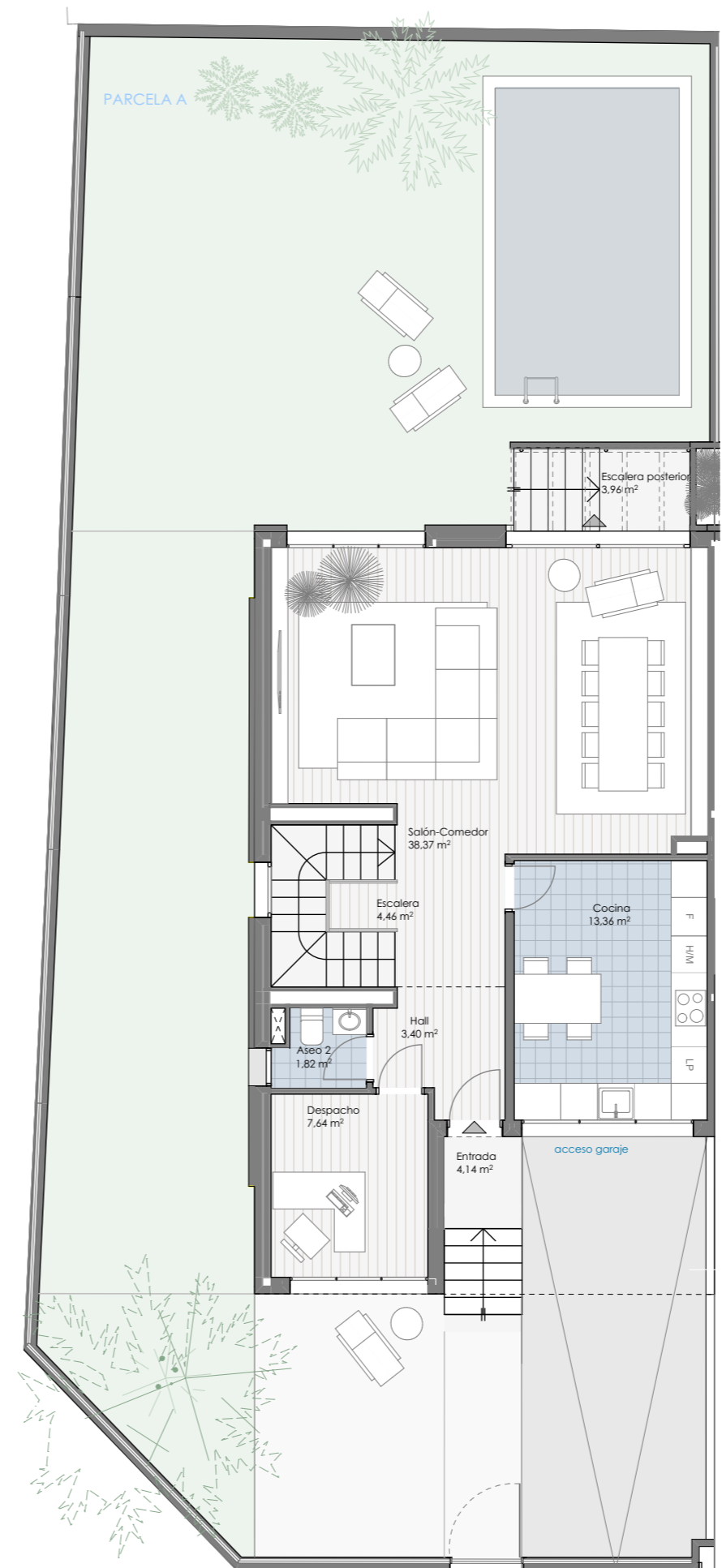


*Este documento tienen carácter de información comercial, sujeto a modificaciones por necesidades de obra, obtención de Licencia, o aquellas que pueda estimar en su momento la Dirección Facultativa, no siendo vinculante desde el punto de vista contractual. Las viviendas no incluyen mobiliario ni ajardinamiento.



PLANTA SÓTANO



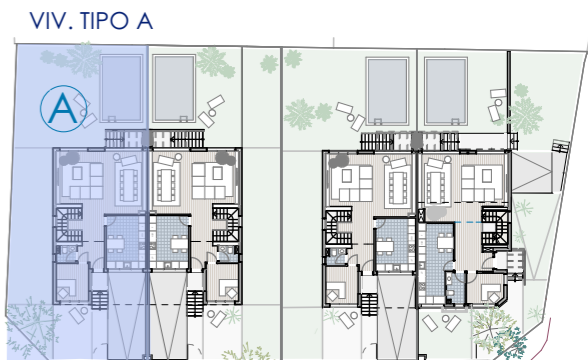
PLANTA BAJA DE ACCESO

PLANTA SÓTANO	
Garaje	45,05
Inst.	3,15
Vestíbulo	1,97
Lavadero	8,75
Escalera	3,46
Aseo	2,48
Total	64,86 m²

PLANTA BAJA DE ACCESO	
Entrada	4,14
Hall	3,40
Salón-Comedor	38,37
Cocina	13,36
Despacho	7,64
Aseo 2	1,82
Escalera	4,46
Total	73,19 m²

SUPERFICIE LIBRE PARCELA	145,87m2
TOTAL ÚTIL VIVIENDA	260,92m2
TOTAL CONSTRUIDA VIVIENDA	298,98m2

Nº de viviendas de este tipo 1



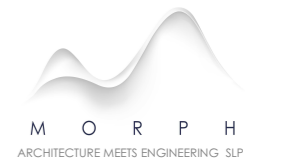
Vivienda TIPO A_ 5 dormitorios

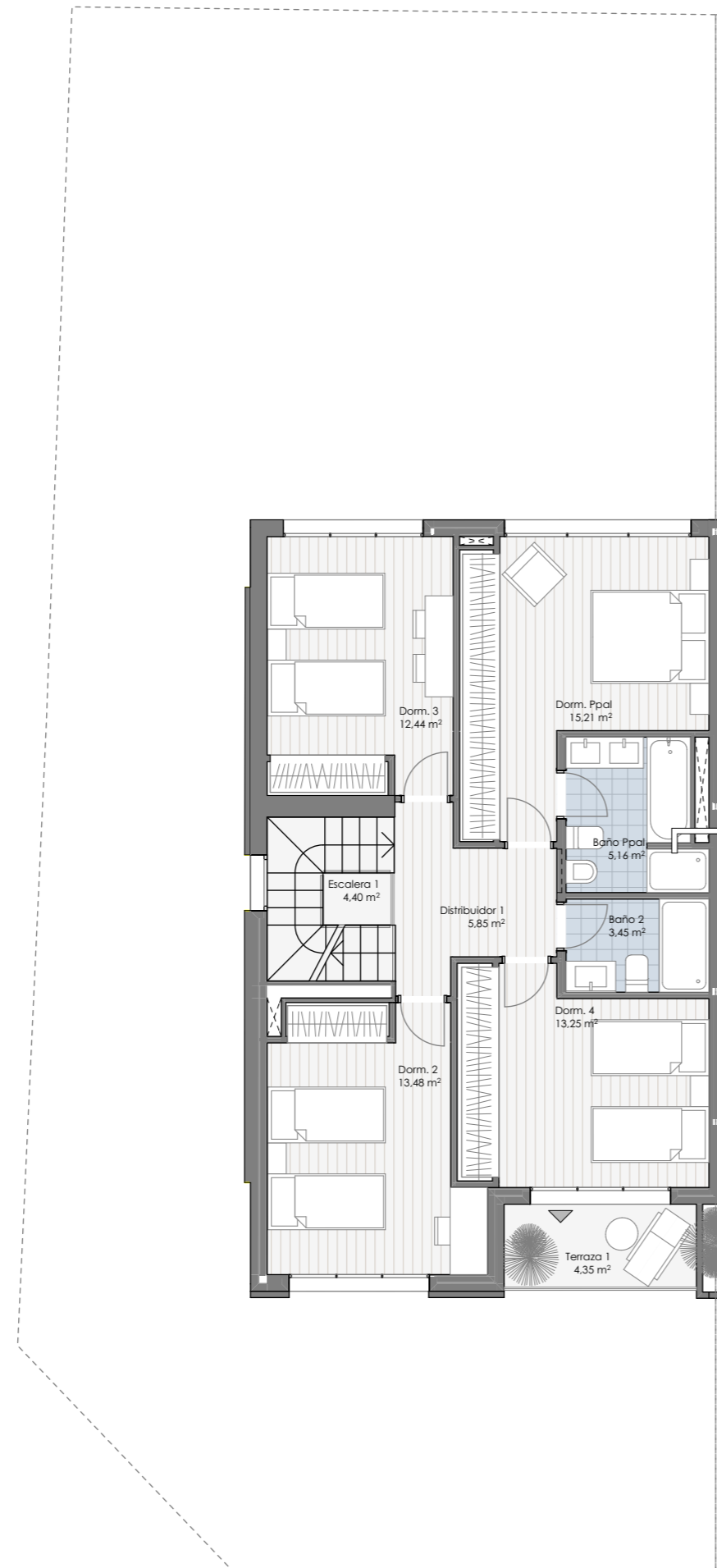
NUEVA POZUELO

4 VIVIENDAS UNIFAMILIARES PAREADAS
C/Las Palmas nº1, Pozuelo de Alarcón (Madrid)

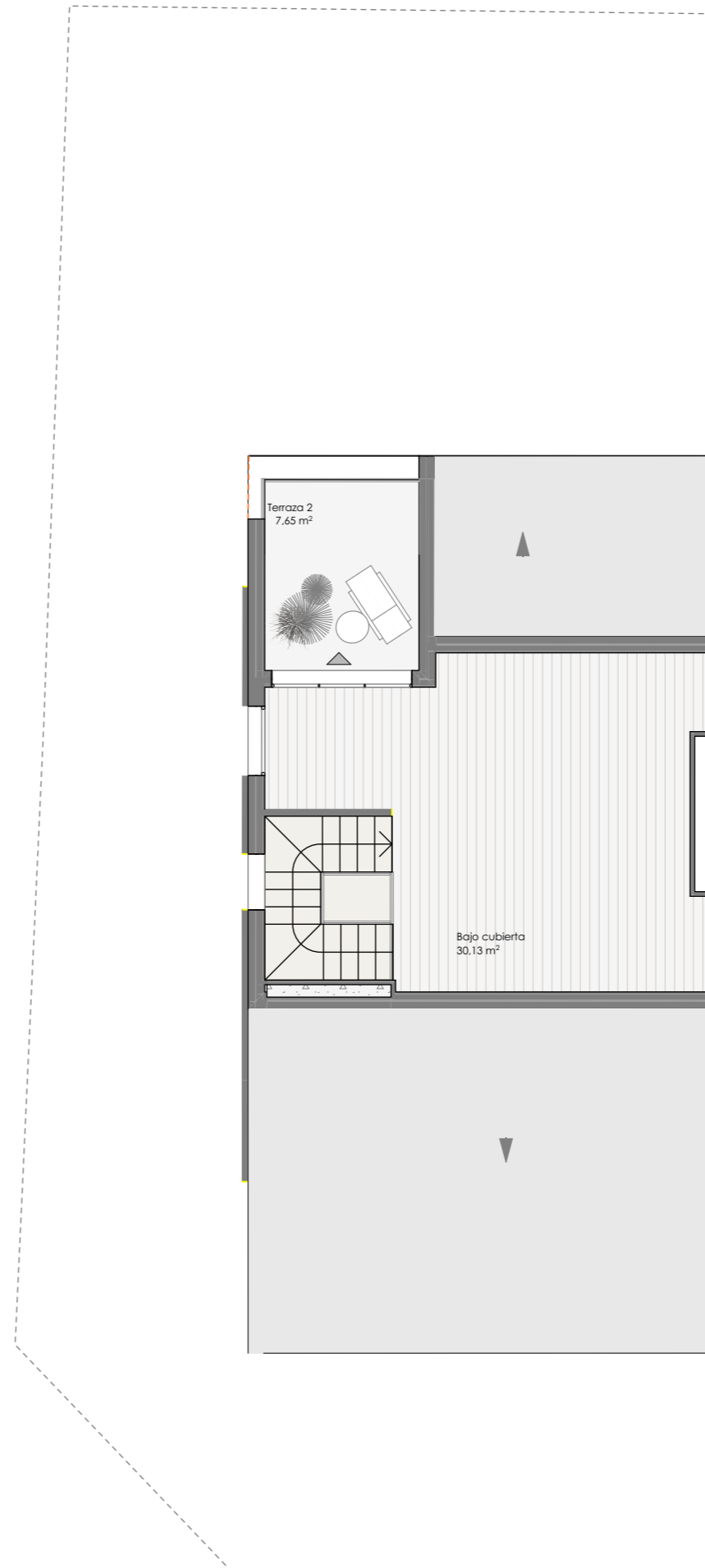
Edición: 1.4/ Mayo 2018

Promotor_A.D.G. Gestión Integrada S.L.





PLANTA PRIMERA

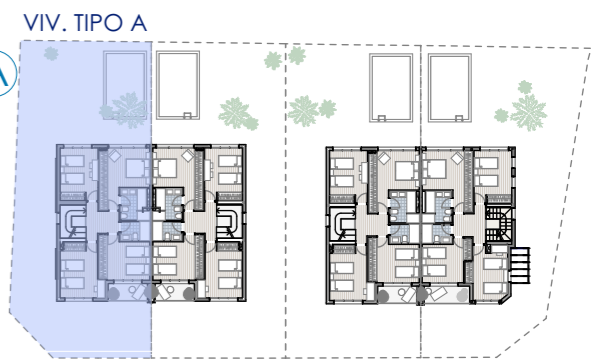


PLANTA BAJOCUBIERTA

Distribuidor 1	5,85
PLANTA PRIMERA	
Dorm. Ppal	15,21
Dorm. 2	13,48
Dorm. 3	12,44
Dorm. 4	13,25
Baño Ppal	5,16
Baño 2	3,45
Escalera 1	4,40
Terraza 1	4,35
	77,59 m²
Bajo cubierta	30,13
Terraza 2	7,65
	37,78 m²
	253,42 m²

SUPERFICIE LIBRE PARCELA	145,87m²
TOTAL ÚTIL VIVIENDA	260,92m²
TOTAL CONSTRUIDA VIVIENDA	298,98m²

Nº de viviendas de este tipo 1



Vivienda TIPO A_ 5 dormitorios

NUEVA POZUELO

4 VIVIENDAS UNIFAMILIARES PAREADAS
C/Las Palmas nº1, Pozuelo de Alarcón (Madrid)

Edición: 1.4/ Mayo 2018

Promotor_A.D.G. Gestión Integrada S.L.



*Este documento tienen carácter de información comercial, sujeto a modificaciones por necesidades de obra, obtención de licencia, o aquellas que pueda estimar en su momento la Dirección Facultativa, no siendo vinculante desde el punto de vista contractual. Las viviendas no incluyen mobiliario ni ajardinamiento.