



**MEMORIA DE CALIDADES**

# **NUEVA POZUELO**

4 VIVIENDAS UNIFAMILIARES PAREADAS  
POZUELO DE ALARCÓN-MADRID

## ENVOLVENTE EXTERIOR

### /FACHADAS

Exterior, de ladrillo gresificado de cara vista, modelo Levante de La Paloma o similar, y enfoscado interior con mortero de cemento.

### /CUBIERTA

Cubierta inclinada con acabado en pizarra sobre tablero hidrofugado apoyado sobre cerchas en forjado, con aislamiento térmico y acústico y lámina impermeable transpirable.

## ESTRUCTURA Y CUBIERTA

### /ESTRUCTURA

Mixta de hormigón y pilares metálicos con forjados de vigas de hormigón pretensado y bloques aligerados cerámicos.

### /ESCALERA

Escalera realizada con losa de hormigón.

### /MUROS DE SÓTANO

Con acabado en hormigón armado con impermeabilización exterior y drenaje perimetral.



## PINTURA

Pintura plástica acabado liso color suave en paredes

Color blanco en techos en paramentos de planta baja, primera y buhardilla.

Pintura plástica sobre enfoscado con formación de franja en azul en acabados de garaje

## CARPINTERÍA EXTERIOR

Carpintería oscilo-batiente y balconeras correderas elevables, de aluminio de la serie hoja oculta lacada con rotura de puente térmico, doble acristalamiento tipo "Climalit low S" o similar y control Glass Acústico y Solar.

### /CAJÓN DE PERSIANA

Cajones de persianas motorizadas excepto en planta sótano, escalera interior y aseo de planta baja, aislantes y enrollables de lamas de aluminio rellenas de espuma de poliuretano lacadas en acabado igual a la carpintería exterior.

### /PUERTA DE ACCESO A GARAJE

Puerta de garaje seccional automatizada y cancela de acceso a rampa de garaje también automatizada.



## CARPINTERÍA INTERIOR

### / PUERTA DE ACCESO

Puerta de acceso a vivienda de seguridad blindada con acabado en aluminio termolacado y acceso a vivienda desde garaje cortafuegos.

### / PUERTAS DE PASO

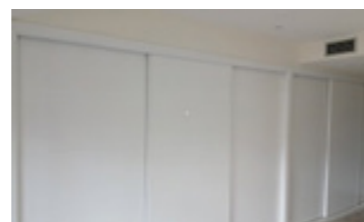
Puertas de paso, abatibles y correderas, de madera lacada en blanco con fresado de rayas horizontales, ciegas excepto puerta de cocina que irá en acabado con vidriera.

### / ARMARIOS Y VESTIDORES

Frentes de armarios empotrados con igual acabado que las puertas de paso, dotados de entrepaño-maletero y barra de colgar, con frentes de hojas correderas lacadas en blanco y fresado horizontal.

### / RODAPIÉ

Rodapié general y zanquín de escalera en tablero con acabado lacado en blanco.



## TABIQUERÍA INTERIOR

Tabiquería seca trasdosada autoportante con doble capa de yeso laminado de espesor 13mm. con aislamiento termo-acústico mediante cámara rellena de Lana de Roca.

### / PLANTA BAJA Y PRIMERA

Tabiquería seca de doble capa con aislamiento interior.

### / PLANTA BAJORASANTE

Tabiquería interior con ladrillo cerámico y acabado en guarnecido y enlucido de yeso.

### / DIVISORIA DE VIVIENDAS SOBRERASANTE

Muro medianero de medio pie de ladrillo tosco, trasdosado por ambas caras con cámara de aislamiento interior, aislamiento térmico y acústico con "Lana de Roca" y doble placa de tabiquería seca.

### / DIVISORIA DE VIVIENDAS BAJORASANTE

Muro medianero de medio pie de ladrillo tosco, trasdosado por ambas caras con cámara de aislamiento interior de "Lana de Roca" y tabique de rasillón cerámico enfoscado con mortero de cemento.

## SOLADO EXTERIOR

### /TERRAZAS Y ACCESOS

De gres para exteriores modelo "Natucer Rocas de Galicia" o similar.

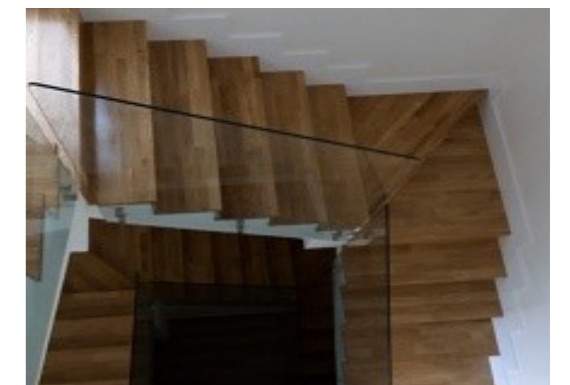
### /RAMPA DE GARAJE

De gres para exteriores modelo "Punta de diamante gris" o similar.

## SOLADO INTERIOR

### /ESCALERA

Peldaños realizados en madera con acabado en roble macizo.



# ACABADOS

## SOLADOS

### \_Vivienda

/PAVIMENTO PARQUET CERÁMICO

Dimensiones: 114x20

Modelo: "Maryland natural" o similar



FORMATO 114,00 x 20,00 cm.



### \_Baños

/GRES PORCELÁNICO

Dimensiones: 59,6x59,6/ 31,6 x31,6

Modelo: "Venis Sahara natural" / "Diva Graphito" o similar



Baño Principal  
"VENIS SAHARA NATURAL"



Baño secundario  
"DIVA GRAPHITO"

### \_Aseos

/GRES PORCELÁNICO

Dimensiones: 30X60 / 44,7X44,7

Modelo: "Atlante Beige"/"Cromo Acero" o similar



Aseo Planta Baja  
"ATLANTE BEIGE" 30x60



Aseo Planta Sótano  
"CROMO ACERO" 44,7 x 44,7

### \_Cocina

/PAVIMENTO GRES PORCELÁNICO

Dimensiones: 40x60

Modelo: "Civic Grey" o similar



FORMATO 40 x 60cm.

# ACABADOS

## ALICATADOS

### \_Cocina

/AZULEJO GRES PORCELÁNICO RECTIFICADO

Dimensiones: 30x90

Modelo: "Keraben Blanco Mate" o similar



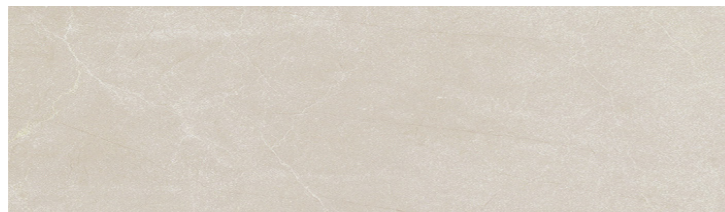
FORMATO 30,0 X 90,0 cm

### \_Baño Principal

/AZULEJO GRES PORCELÁNICO RECTIFICADO

Dimensiones: 59,6X59,6

Modelo: "Sahara Natural" o similar



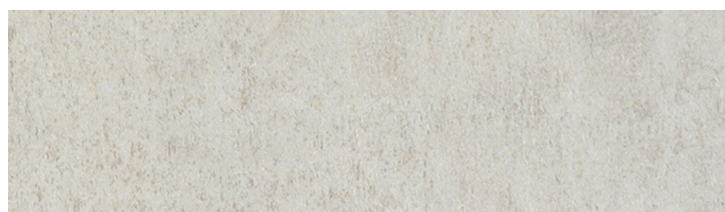
FORMATO 59,60 X 59,60 cm

### \_Baño Secundario

/AZULEJO GRES PORCELÁNICO

Dimensiones: 31X61

Modelo: "Diva Gris" o similar



FORMATO 31,0 X 61,0 cm

### \_Aseo Planta Baja

/AZULEJO GRES PORCELÁNICO

Dimensiones: 30x60

Modelo: "Atlante Beige" o similar



Aseo Planta Baja  
"ATLANTE BEIGE" 30x60



### \_Aseo Planta Sótano

/AZULEJO GRES PORCELÁNICO

Dimensiones: 31,6x 63,2

Modelo: "Madison Acero" o similar



# EQUIPAMIENTO

## COCINA

MUEBLES BAJOS Y ALTOS GRAN CAPACIDAD DE ALMACENAJE

Encimera de cuarzo tipo "Compact Quartz" o similar

Equipamiento:

- Electrodomésticos
- Fregadero bajo encimera acero inoxidable
- Grifo monomando

## \_Inodoro

/SANITARIO MARCA ROCA

Acabado: color blanco

Modelo: "Dama Senso" o similar



## \_Lavabo

/LAVABO MARCA ROCA

Acabado: color blanco

Modelo: "Java" o similar

## \_Encimera

Modelo: "Compac" o similar



## \_Grifería

/LAVABO MARCA ROCA

Sistema: monomando

Modelo: "Roca Modelo L20" o similar



## / INSTALACIÓN

Instalación de fontanería con tuberías de polietileno reticulado.

# INSTALACIONES

## CALEFACCIÓN Y A.C.S

Instalación de caldera mural de condensación a gas para calefacción y A.C.S. marca “Baxi, gama Platinum” o similar.

Sistema complementario de producción de agua caliente sanitaria por energía solar.

Sistema de calefacción en plantas baja y primera mediante “suelo radiante” sistema Uponor o similar.

Sistema de calefacción en buhardilla por aire, frío/caliente tipo “split”.

Control de temperatura mediante termostatos de regulación individual en dormitorios, buhardilla, despacho, cocina y salón.

Toma de agua en cocina para frigorífico.



## ELECTRICIDAD Y TELECOMUNICACIONES

Instalación eléctrica general con materiales de primeras marcas y múltiples líneas independientes, con mecanismos tipo “Niessen” o similar.

Tomas de teléfono y TV en:

- Cocina
- Salón
- Despacho
- Buhardilla
- Dormitorios

Colocación de halógenos tipo “Led” en baños y “Downlights” o similar en cocina.

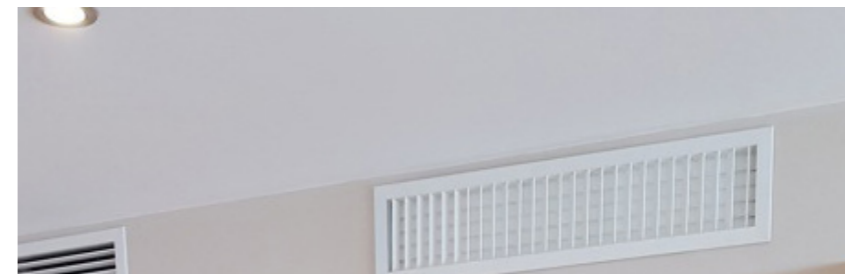
Instalación de alarma

Instalación de portero eléctrico para apertura cancela de acceso a la vivienda.

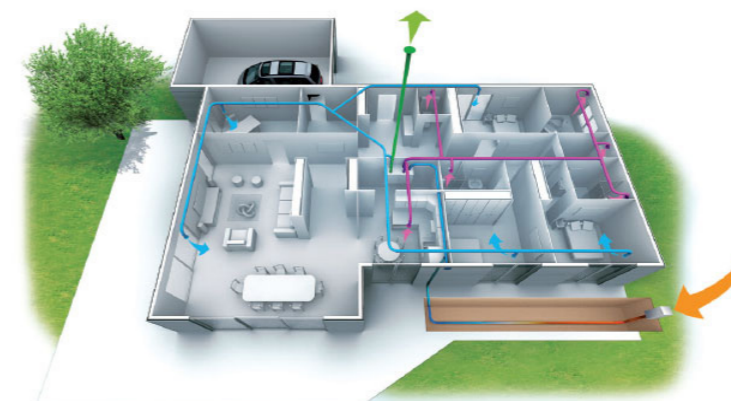
## CLIMATIZACIÓN

Instalación de Aire Acondicionado mediante conductos y rejillas de impulsión y retorno ubicados en salón, despacho, cocina y dormitorios con unidades interiores situadas en falso techo registrable de aseo en planta baja y cuarto de baño secundario en planta primera.

Instalación de Ventilación tipo “Ventilación Inteligente” de la marca Siber o similar, con regulación electrónica del caudal de ventilación y motores de bajo consumo.



ESQUEMA TIPO VENTILACIÓN DOBLE FLUJO



# NUEVA POZUELO

4 VIVIENDAS UNIFAMILIARES PAREADAS  
POZUELO DE ALARCÓN-MADRID