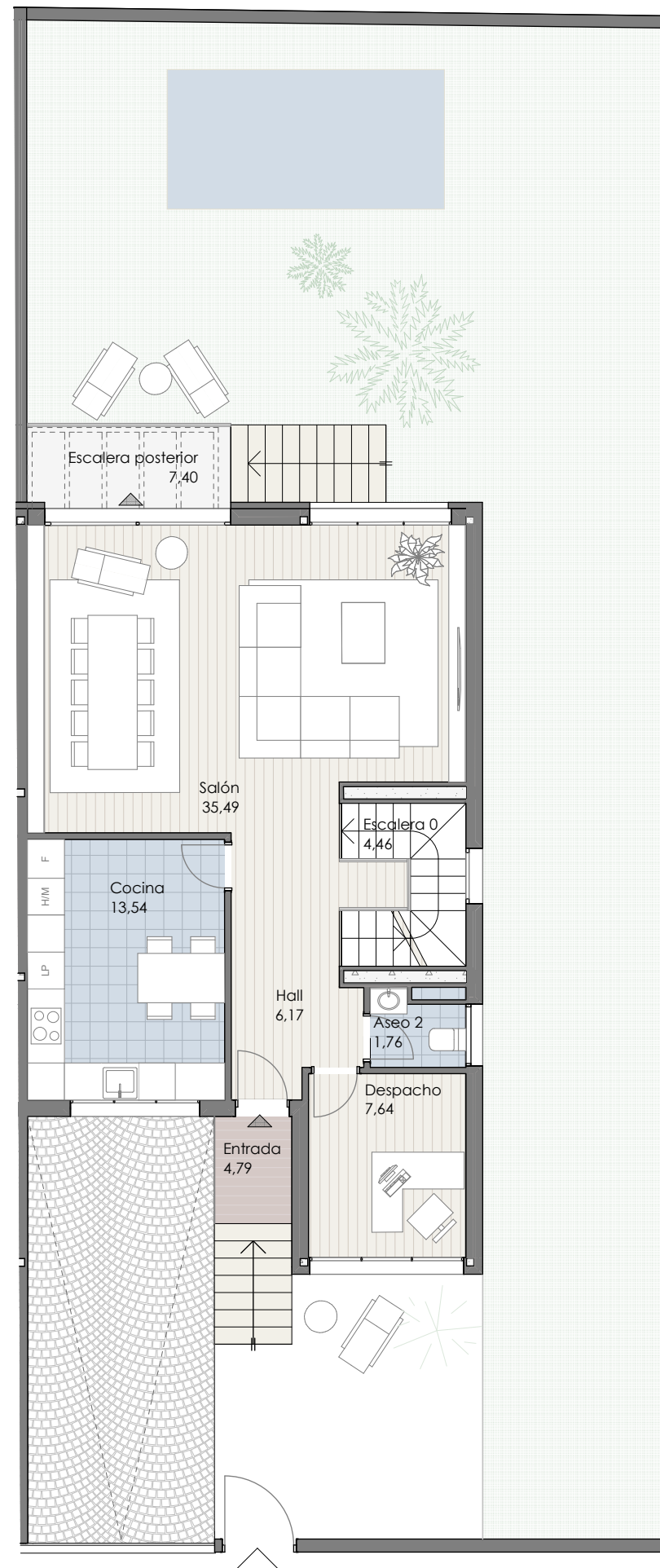


PLANTA SÓTANO



PLANTA BAJA DE ACCESO

PLANTA SÓTANO

Garaje	45,49
Inst.	3,21
Vestíbulo	1,86
Lavadero	8,53
Escalera	3,39
Aseo	2,48
Total	64,96 m²

PLANTA BAJA DE ACCESO

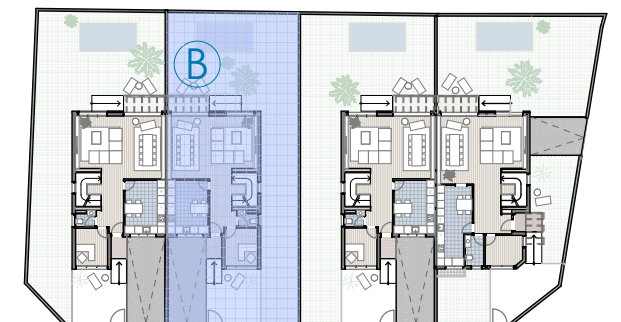
Entrada	4,79
Hall	6,17
Salón	35,49
Cocina	13,54
Despacho	7,64
Aseo 2	1,76
Escalera 0	4,46
Escalera poste...	7,40
Total	81,25 m²

SUPERFICIE LIBRE PARCELA	145,21m2
TOTAL ÚTIL VIVIENDA	262,17m2
TOTAL CONSTRUIDA VIVIENDA	298,98m2

Nº de viviendas de este tipo

1

VIV. TIPO B



Vivienda TIPO B_ 5 dormitorios

NUEVA POZUELO

4 VIVIENDAS UNIFAMILIARES PAREADAS
C/Las Palmas nº1, Pozuelo de Alarcón (Madrid)

Edición: 1.1/ Abril 2017

Promotor_A.D.G. Gestión Integrada S.L.