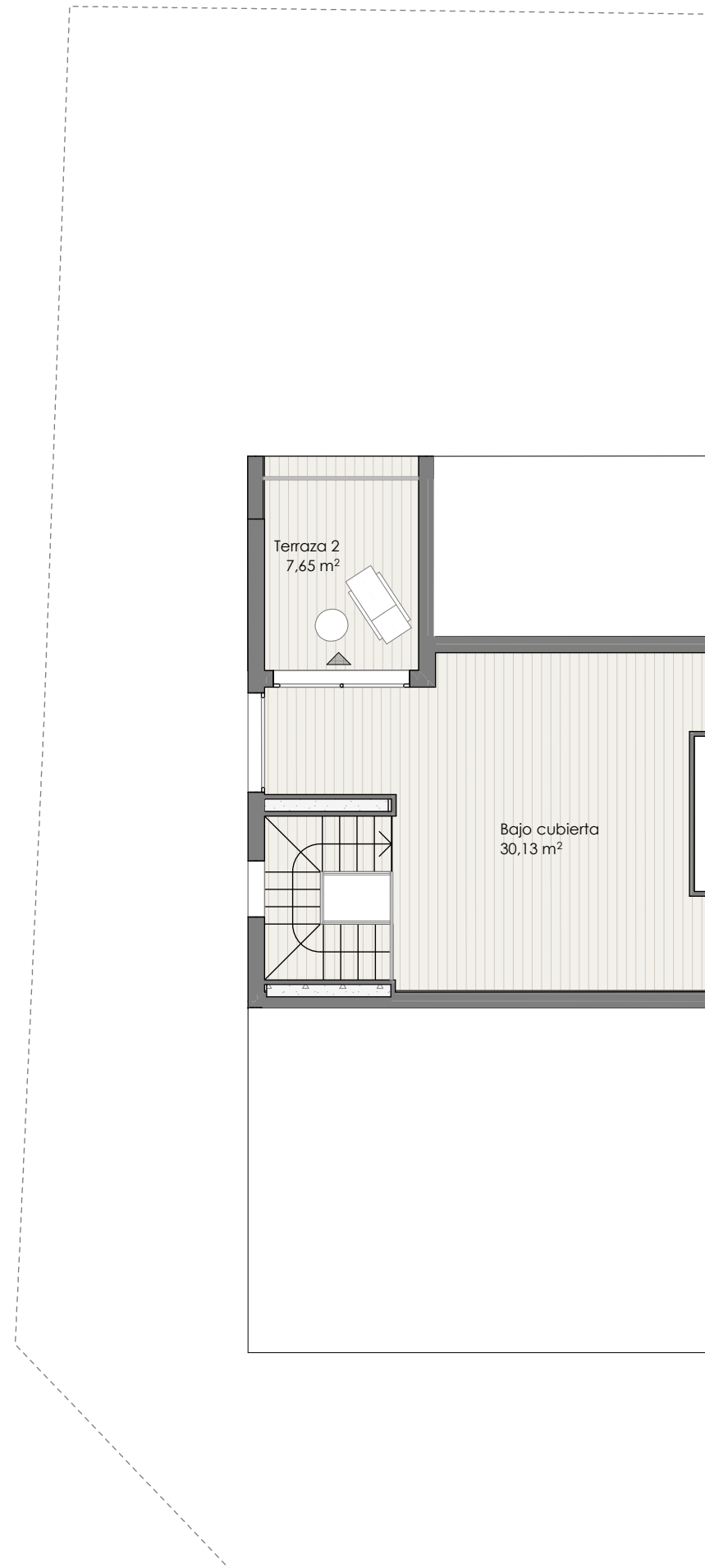


PLANTA PRIMERA



PLANTA BAJOCUBIERTA

PLANTA PRIMERA

Distribuidor 1	5,85
Dorm. Ppal	15,35
Dorm. 2	13,48
Dorm. 3	12,44
Dorm. 4	13,25
Baño Ppal	5,27
Baño 2	3,52
Escalera 1	4,40
Terraza 1	4,37
Total	77,93 m²

PLANTA BAJOCUBIERTA

Bajo cubierta	30,13
Terraza 2	7,65
Total	37,78 m²

SUPERFICIE LIBRE PARCELA	145,87m2
TOTAL ÚTIL VIVIENDA	262,17m2
TOTAL CONSTRUIDA VIVIENDA	298,98m2

Nº de viviendas de este tipo

1

VIV. TIPO A



Vivienda TIPO A_ 5 dormitorios

NUEVA POZUELO

4 VIVIENDAS UNIFAMILIARES PAREADAS
C/Las Palmas nº1, Pozuelo de Alarcón (Madrid)

Edición: 1.1/ Abril 2017

Promotor_A.D.G. Gestión Integrada S.L.

