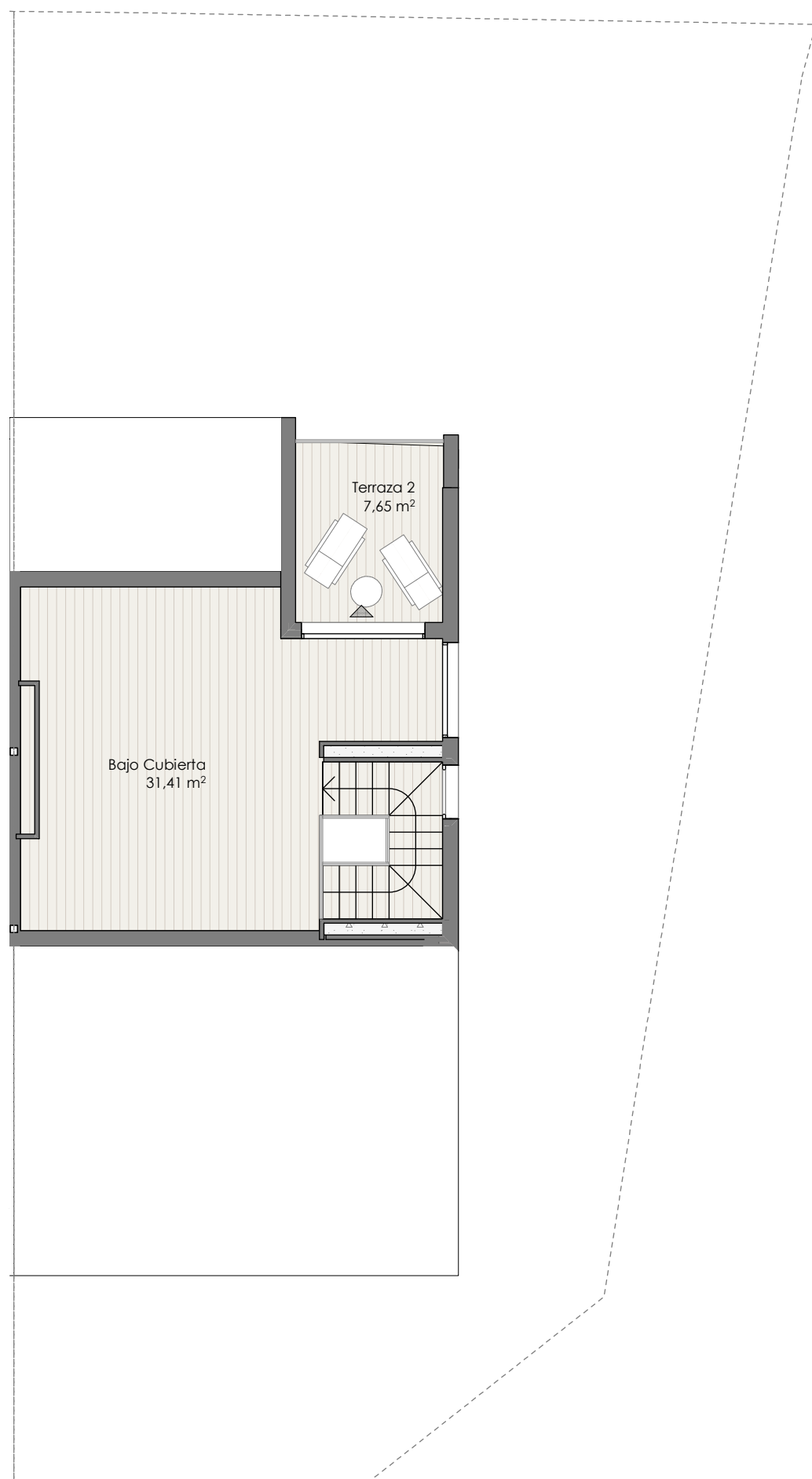


PLANTA PRIMERA



PLANTA BAJOCUBIERTA

PLANTA PRIMERA

Distribuidor	6,04
Dormitorio Ppal	15,37
Dormitorio 2	12,40
Dormitorio 3	12,65
Dormitorio 4	11,56
Baño Ppal	5,22
Baño 2	3,52
Escalera	4,40
Terraza 1	5,02
Total	76,18 m²

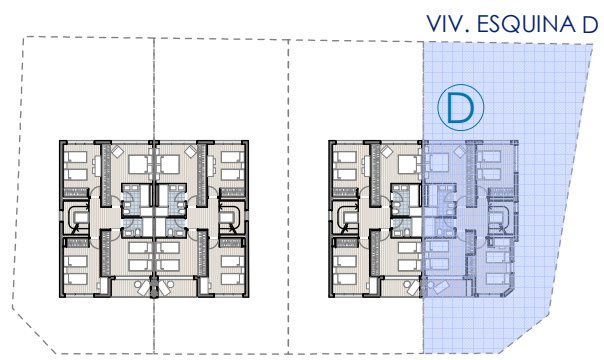
PLANTA BAJOCUBIERTA

Bajo Cubierta	31,41
Terraza 2	7,65
Total	39,06 m²

SUPERFICIE LIBRE PARCELA	144,24m²
TOTAL ÚTIL VIVIENDA	284,45m²
TOTAL CONSTRUIDA VIVIENDA	319,47m²

Nº de viviendas de este tipo

1



Vivienda ESQUINA_ 5 dormitorios

NUEVA POZUELO

4 VIVIENDAS UNIFAMILIARES PAREADAS
C/Las Palmas nº1, Pozuelo de Alarcón (Madrid)

Edición: 1.1/ Abril 2017

Promotor_A.D.G. Gestión Integrada S.L.

