

*Este documento tiene carácter de información comercial, sujeto a modificaciones por necesidades de obra, obtención de Licencia, o aquellas que pueda estimar en su momento la Dirección Facultativa, no siendo vinculante desde el punto de vista contractual. Las viviendas no incluyen equipamiento de cocina ni aseo.



PLANTA PRIMERA



PLANTA BAJOCUBIERTA

PLANTA PRIMERA

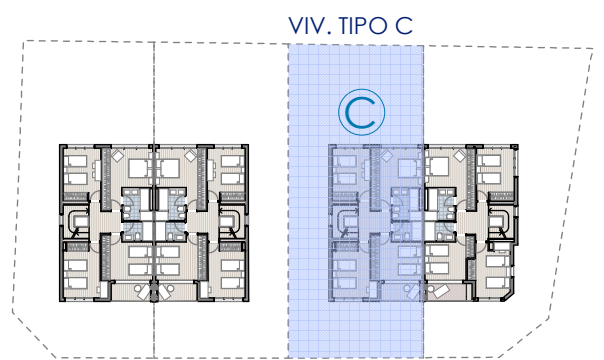
Distribuidor 1	5,85
Dorm. Ppal	15,35
Dorm. 2	13,48
Dorm. 3	12,44
Dorm. 4	13,25
Baño Ppal	5,27
Baño 2	3,52
Escalera 1	4,40
Terraza 1	4,37
TOTAL	77,93 m²

PLANTA BAJOCUBIERTA

Bajo cubierta	30,13
Terraza 2	7,65
TOTAL	37,78 m²

SUPERFICIE LIBRE PARCELA	146,90m2
TOTAL ÚTIL VIVIENDA	262,17m2
TOTAL CONSTRUIDA VIVIENDA	298,98m2

Nº de viviendas de este tipo 1



Vivienda TIPO C_ 5 dormitorios

NUEVA POZUELO

4 VIVIENDAS UNIFAMILIARES PAREADAS
C/Las Palmas nº1, Pozuelo de Alarcón (Madrid)

Edición: 1.1/ Abril 2017

Promotor_A.D.G. Gestión Integrada S.L.