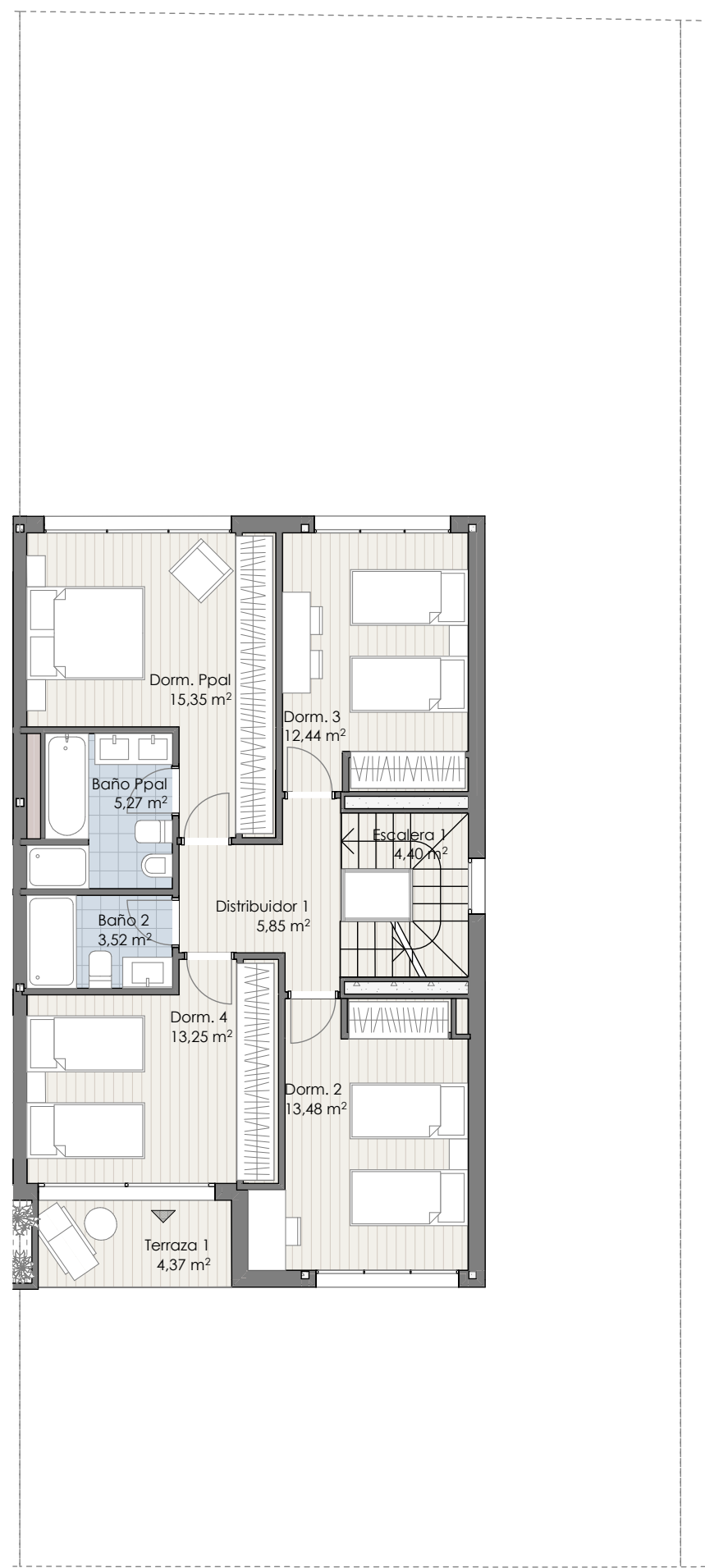


\*Este documento tiene carácter de información comercial, sujeto a modificaciones por necesidades de obra, obtención de Licencia, o aquellas que pueda estimar en su momento la Dirección Facultativa, no siendo vinculante desde el punto de vista contractual. Las viviendas no incluyen equipamiento de cocina ni ajardinamiento.



PLANTA PRIMERA



PLANTA BAJOCUBIERTA

**PLANTA PRIMERA**

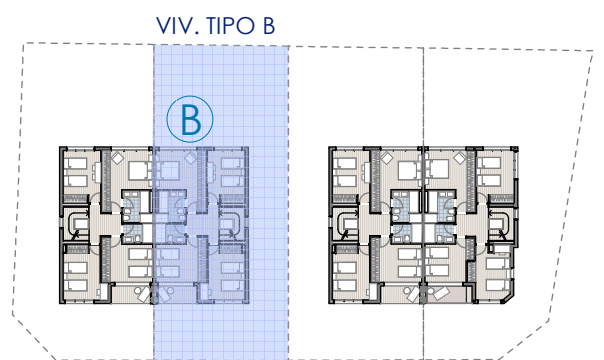
Distribuidor 1	5,85
Dorm. Ppal	15,35
Dorm. 2	13,48
Dorm. 3	12,44
Dorm. 4	13,25
Baño Ppal	5,27
Baño 2	3,52
Escalera 1	4,40
Terraza 1	4,37
<b>Total</b>	<b>77,93 m²</b>

**PLANTA BAJOCUBIERTA**

Bajo cubierta	30,13
Terraza 2	7,65
<b>Total</b>	<b>37,78 m²</b>

<b>SUPERFICIE LIBRE PARCELA</b>	<b>145,21m2</b>
<b>TOTAL ÚTIL VIVIENDA</b>	<b>262,17m2</b>
<b>TOTAL CONSTRUIDA VIVIENDA</b>	<b>298,98m2</b>

Nº de viviendas de este tipo 1



**Vivienda TIPO B\_ 5 dormitorios**

# NUEVA POZUELO

4 VIVIENDAS UNIFAMILIARES PAREADAS  
C/Las Palmas nº1, Pozuelo de Alarcón (Madrid)

Edición: 1.1/ Abril 2017 N  
Promotor\_A.D.G. Gestión Integrada S.L.