

VIVIENDA PARCELA C/ JOAN MIRÓ Nº3	
	Superficies útiles
Sótano	99,93
Garaje	72,15
Cto. Instalaciones	3,94
Escalera sótano-baja	5,36
Distribuidor sótano	5,54
Baño 3	3,04
Lavadero	9,9

	Superficies útiles
Planta Baja	101
Salón-comedor	48,74
Cocina	12,59
Hall-Armario	4,65
Aseo	2,29
Porche cubierto trasero	4,97
Porche descubierto	19,57
Porche cubierto delantero y escalera de acceso	8,19

	Superficies útiles
Planta abuhardillada	88,76
Dormitorio principal	18,32
Baño principal	6
Distribuidor	5,88
Baño 2	5,11
Dormitorio 1	12,57
Dormitorio 2	12,38
Dormitorio 3	11,64
Escalera baja-primer	5,64
Terraza trasera	5,02
Terraza delantera	6,2

SUPERFICIE CONSTRUIDA TOTAL VIVIENDA = 366 m2

SUPERFICIE JARDÍN = 61.38 m2

PROYECTO DE EJECUCIÓN

DOS VIVIENDAS UNIFAMILIARES , C/ JOAN MIRÓ Nº3
BOADILLA DEL MONTE.
Madrid, España

PROMOTOR



A.D.G. GESTIÓN INTEGRADA, S.L.

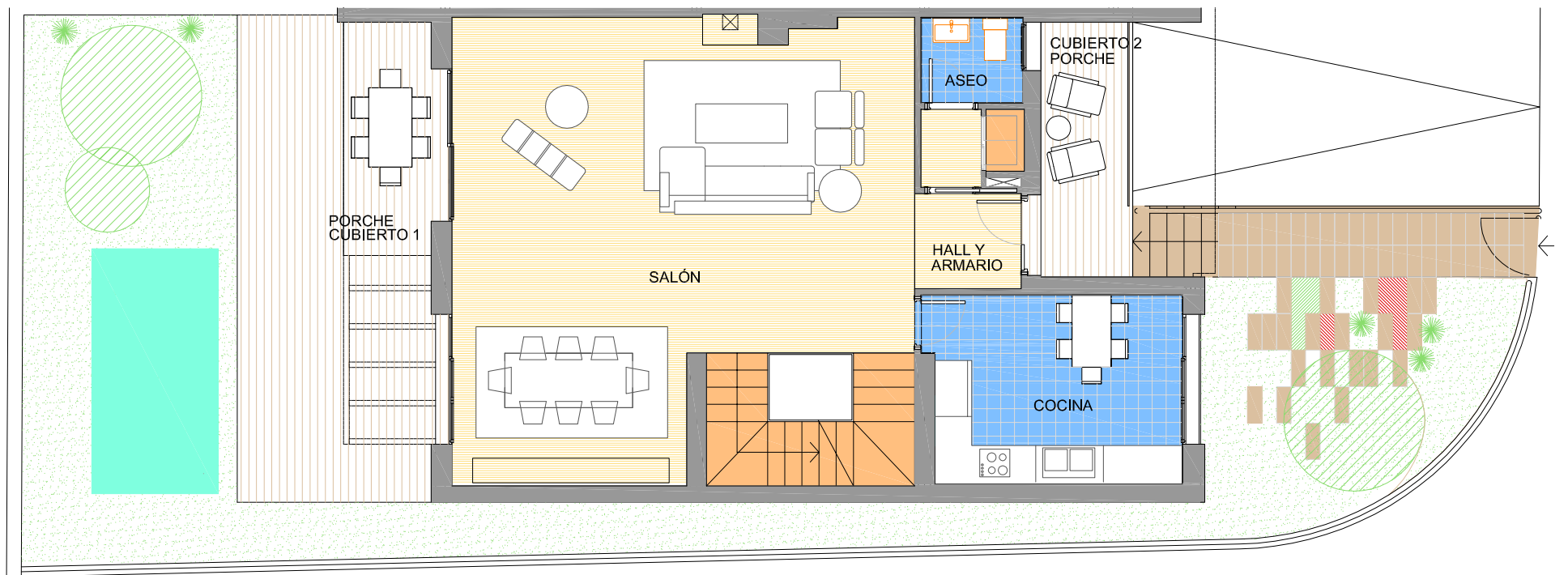
ESCALA

A3 1/100

MORPH

ARCHITECTURE MEETS ENGINEERING S.L.





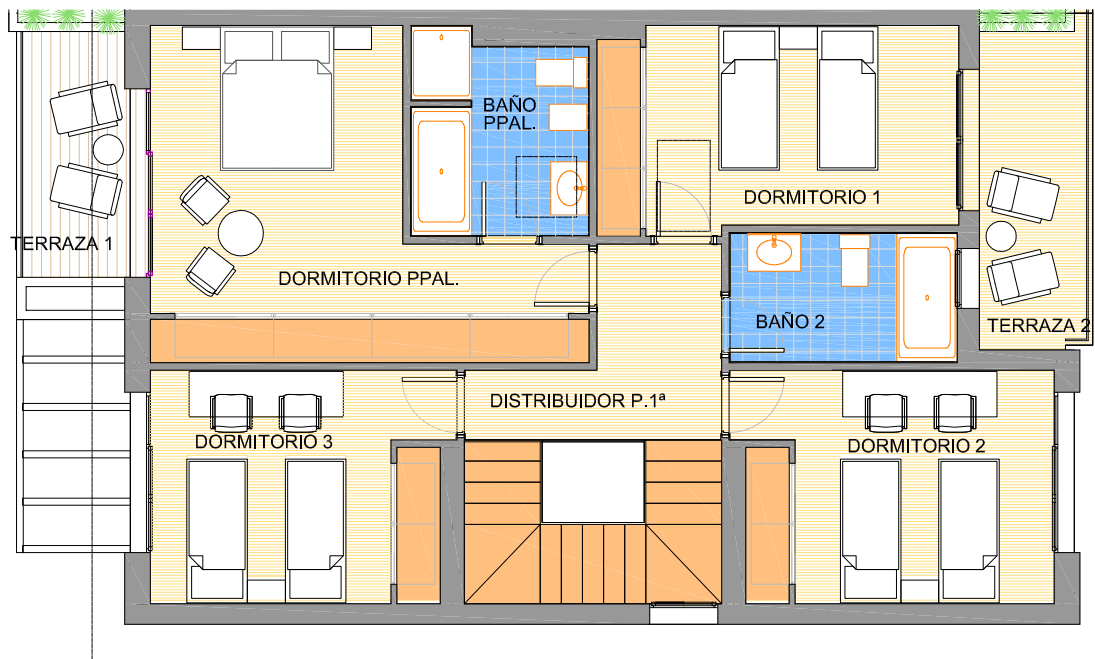
VIVIENDA PARCELA C/ JOAN MIRÓ Nº3	
	Superficies útiles
Planta Baja	101
Salón-comedor	48,74
Cocina	12,59
Hall-Armario	4,65
Aseo	2,29
Porche cubierto trasero	4,97
Porche descubierta	19,57
Porche cubierto delantero y escalera de acceso	8,19

SUPERFICIE CONSTRUIDA PLANTA BAJA = 120,92 m²
 SUPERFICIE JARDÍN = 61,38 m²

SUPERFICIE CONSTRUIDA TOTAL VIVIENDA = 366 m²

NOTA: Este plano es meramente informativo y puede estar sujeto a modificaciones.





VIVIENDA PARCELA C/ JOAN MIRÓ N°3

	Superficies útiles
Planta abuhardillada	88,76
Dormitorio principal	18,32
Baño principal	6
Distribuidor	5,88
Baño 2	5,11
Dormitorio 1	12,57
Dormitorio 2	12,38
Dormitorio 3	11,64
Escalera baja-primer	5,64
Terraza trasera	5,02
Terraza delantera	6,2

SUPERFICIE CONSTRUIDA PLANTA PRIMERA = 105.45 m2

SUPERFICIE CONSTRUIDA TOTAL VIVIENDA = 366 m2

NOTA: Este plano es meramente informativo y puede estar sujeto a modificaciones.



PROYECTO BÁSICO Y DE EJECUCIÓN
DOS VIVIENDAS UNIFAMILIARES ADOSADAS, C/ JOAN MIRÓ N°3 Y N°5,
BOADILLA DEL MONTE.

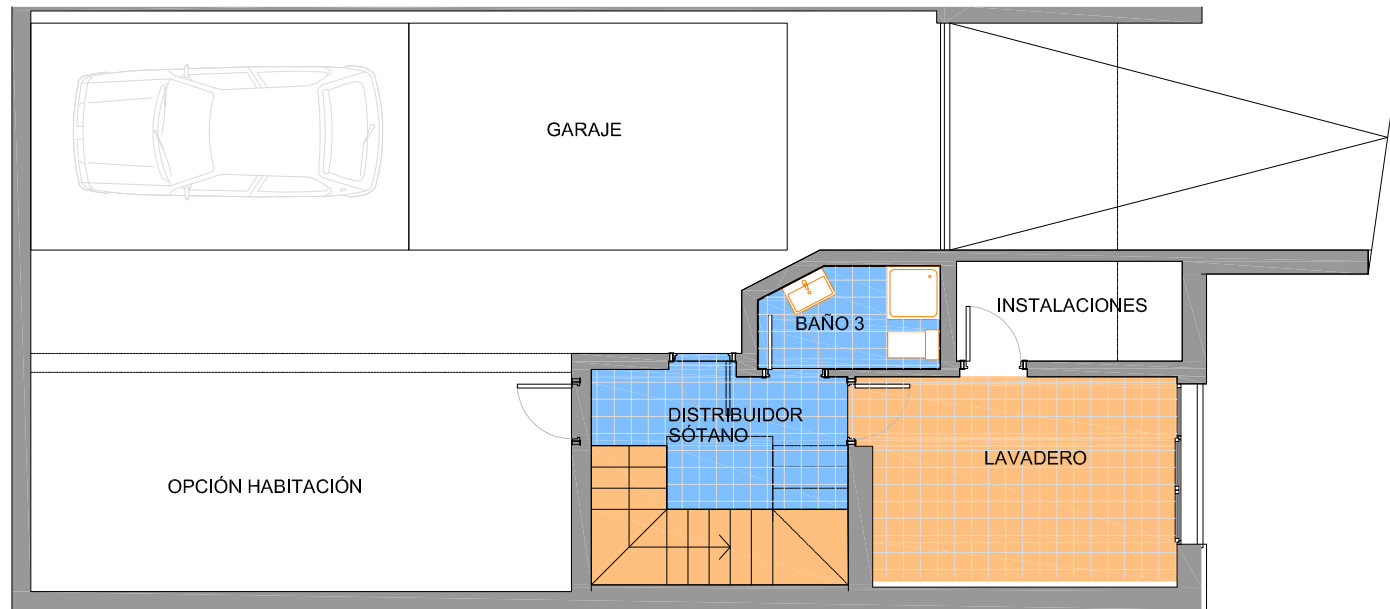
Madrid, España

PROMOTOR **ADG**
A.D.G. GESTIÓN INTEGRADA, S.L.

ESCALA
A4 1/100

MORPH
ARCHITECTURE MEETS ENGINEERING S.L.





VIVIENDA PARCELA C/ JOAN MIRÓ Nº3	
	Superficies útiles
Sótano	103,12
Garaje	73,83
Cto. Instalaciones	3,94
Escalera sótano-baja	5,36
Distribuidor sótano	5,54
Baño 3	3,04
Lavadero	11,41

SUPERFICIE CONSTRUIDA PLANTA BAJA = 115.63 m²

SUPERFICIE CONSTRUIDA TOTAL VIVIENDA = 366 m²

NOTA: Este plano es meramente informativo y puede estar sujeto a modificaciones.



PROYECTO BÁSICO Y DE EJECUCIÓN
DOS VIVIENDAS UNIFAMILIARES ADOSADAS, C/ JOAN MIRÓ Nº3 Y Nº5,
BOADILLA DEL MONTE.

Madrid, España

PROMOTOR 
A.D.G. GESTIÓN INTEGRADA, S.L.

ESCALA
A4 1/100

MORPH
ARCHITECTURE MEETS ENGINEERING S.L.

